



**NFP IMAGE X-RAY DETECTOR**  
Stand-alone plate & reader

---

## **NFP IMAGE X-RAY DETECTOR**

Stand-alone plate & reader

**NFP VET è il nuovo detettore digitale basato su tecnologia CR. L'utilizzo di questo detettore rivoluzionario permette di non avere tempi morti tra l'esposizione e la visione dell'immagine.**

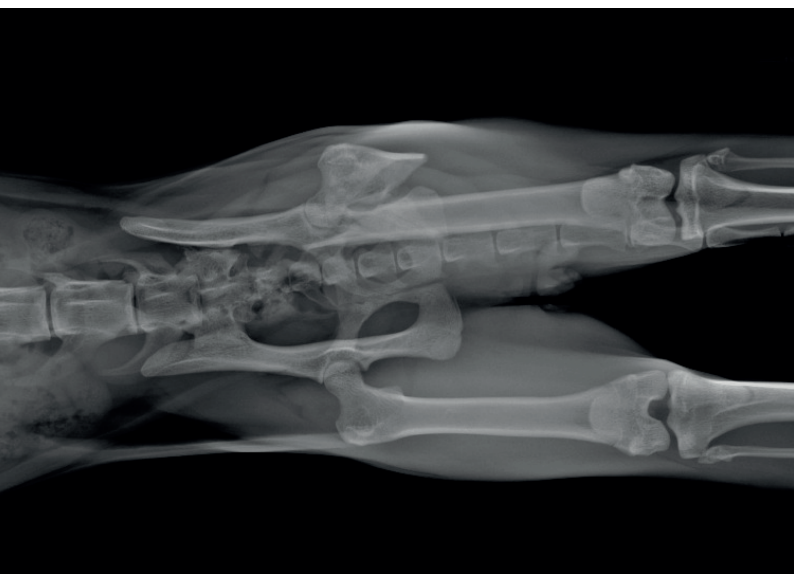
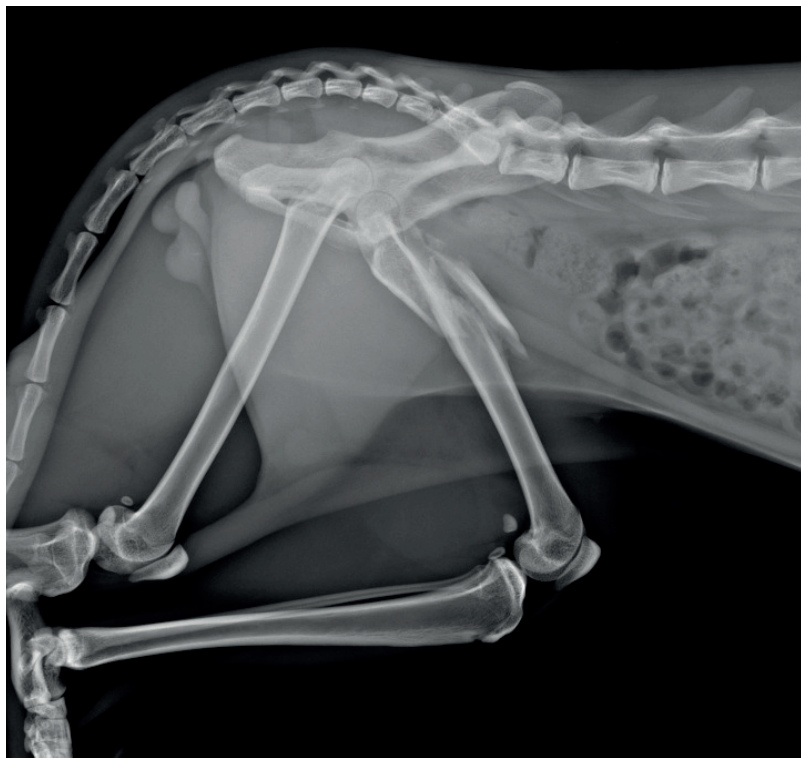
**Il sistema senza cassette consente di sostenere svariati esami mantenendo un'ottima qualità dell'immagine.**



*NFP VET is the new hands-free digital detector based on CR technology. Using this new revolutionary detector there is no time lost between exposure and image display. This cassette-free system allows to take more exams maintaining a high image quality.*

NFP VET è stato progettato secondo i requisiti clinici veterinari. Le due diverse misure, 24x30cm (9,45"x11,80") e 43x35.5cm (17"x14"), possono essere utilizzate per tutte le applicazioni standard e, grazie alla risoluzione di 3000x2400 pixels, è garantita un'ottima qualità dell'immagine.

*NFP VET is designed for veterinarian clinical requirements. The two different sizes, 24x30cm (9,45"x11,80") and 43x35.5cm (17"x14"), can be used for all the standard applications and, thanks to resolution of 3000x2400 pixels, a high image quality is guaranteed.*



**Caratteristiche tecniche**  
*Technical data*

Modello / <i>Model</i>	NFPVE4335	NFPVE2430
Area attiva / <i>Active Area</i>	430x355 mm (19" x 14")	240x300 mm (9.45" x 11.8")
Risoluzione di elaborazione / <i>Processing Resolution</i>	3000x2400	3000x2400
Dimensione pixel / <i>Pixel Size</i>	144 µm	100 µm
Conversione A/D / <i>A/D Conversion</i>	16 bit input	16 bit input
Risoluzione limite / <i>Limiting resolution</i>	3,4 Lp/mm	4,5 Lp/mm
Intervallo di energia / <i>Energy Range</i>	40 ÷ 130 kVp	40 ÷ 130 kVp
MTF	CR Quality	CR Quality
DQE	CR Quality	CR Quality
HQ Image Display / <i>HQ Image Display</i>	10 sec	7 sec
Interfaccia di comunicazione / <i>Communication Interface</i>	Ethernet	Ethernet
Connessione / <i>Connection</i>	By cable	By cable
Funzionalità DICOM / <i>DICOM Function</i>	Opzionale / <i>Optional</i>	Opzionale / <i>Optional</i>
Misure meccaniche / <i>Mechanical Dimension</i>	615x438x90 mm	485x330x90 mm
Peso / <i>Weight</i>	8 Kg	7 Kg
Alimentazione / <i>Power Input</i>	24V DC	24V DC
Ambiente / <i>Environmental</i>	Temp. Operating: 1°C to 40°C Temp. Storage: -20°C to 60°C	Temp. Operating: 1°C to 40°C Temp. Storage: -20°C to 60°C

**APPROVALS**

EN 60601-1-2 EMC  
 EN 60601-1 Safety



**NOTE** We reserve the right to make any modifications.

MANUFACTURER  
**NICAL SPA**

Via Soffredini, 43  
 20126 Milano | Italia

Ph +39 02 2571110  
 Fax +39 02 2572207

nical@nical.com  
 www.nical.com



Scopri di più  
 Discover more